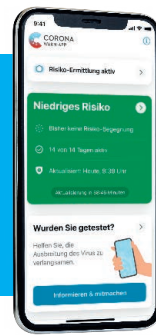


CORONA-WARN-BUZZER

Die Corona-Warn-App in einem Schlüsselanhänger



» FUNKTIONSWEISE

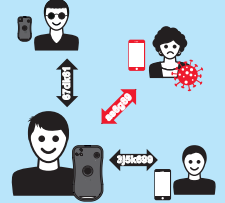
1

CWB* EINSCHALTEN
Mehr nicht.



2

RISIKOERMITTLUNG
Wie bei der Corona-Warn-App.



3

WARNUNG
Der CWB* vibriert,
leuchtet und klingelt.
Es wird ein Corona-
Test empfohlen.



4

EMPFEHLUNG
Bei einem positiven
Befund folgen Sie den
Empfehlungen in der
Anleitung.



» CWB*-FEATURES

EINFACH



kinderleichte
Bedienung,
ein Tastendruck
genügt

SICHER



Kommunikation
über bestehende
CWA**-Infrastruktur

**DATENSCHUTZ-
KONFORM**



absolut anonym,
speichert KEINE persön-
lichen Daten, keine
Rückverfolgung auf
eigene Person möglich

100% CWA-
KOMPATIBEL**



ergänzt Corona-Warn-
App, keine separate
Infrastruktur notwendig,
funktioniert auch
im Ausland



**Genau wie die Corona-Warn-App kann
der Corona-Warn-Buzzer:**

- überall mit hingenommen werden
(einfach in die Hosentasche stecken)
- Risikobegegnungen erkennen
- den Nutzer bei Risikobegegnungen warnen
- das individuelle Infektionsrisiko eines Kontakts anzeigen
- **den öffentlichen Gesundheitsdienst bei der Nachverfolgung von Infektionsketten entlasten**

» VORTEILE

Für den Nutzer

- **Kein Smartphone** zur Nutzung notwendig
- **Kein Installationsaufwand**
- Unabhängig von Google und Apple, dennoch **vollständige Kompatibilität** zur CWA**
- **Keine zusätzliche technische Infrastruktur** oder eigener Internetanschluss erforderlich
- Deutlich **längere Batterie-Laufzeiten** als bei einem Smartphone
- **Selbsterklärende Darstellung** des eigenen Infektionsrisikos via LED
- **Klein, leicht, handlich**, dennoch robust und spritzwassergeschützt (Standard: Schutzklasse IP54)



Für den öffentlichen Gesundheitsdienst

- Sehr einfach zu bedienende, kompatible **Alternative zur CWA****
- **Abdeckungslücke der CWA** verringern**
- Noch **schnellere Benachrichtigung** über Risikobegegnungen, als auf analogen/manuellen Weg möglich
- **Automatisierte Kontaktnachverfolgung**
- **Keine zusätzliche technische Infrastruktur** notwendig
- **Kontaktnachverfolgung konform zur EU-DSGVO** → keine Erstellung von Bewegungsprofilen, ausschließlich Begegnungen mit anderen Geräten (CWB*/Smartphone mit CWA**) werden dokumentiert

» NUTZER-ZIELGRUPPEN

Privatpersonen

- ohne Smartphone
 - Senioren
 - Kinder und Jugendliche
- mit Smartphone
 - Nutzer von älteren Smartphones, auf denen die CWA** nicht lauffähig ist
 - Menschen mit Smartphone und Datenschutzbedenken

Zusätzliche Anwendungsgebiete:

Mitarbeiter öffentlicher Institutionen und Unternehmen

- Schulen/Bildungseinrichtungen (Schüler und Lehrer)
- Ämter und Ministerien
- Krankenhäuser, Psychiatrien, Kur- und Rehabilitationsanstalten (Mitarbeiter und Patienten)
- Bundeswehr
- Polizei, Feuerwehr, THW, DRK



Technische Daten

Lokale Erfassung von Begegnungen:



Weltweite Konnektivität:



Merkmale:

- zwei Bedientasten, drei mehrfarbige LEDs, Vibrationsalarm und Audiosignale zur Signalisierung von Status und Warnungen
- Abmessungen: 82 x 45 x 21 mm
- Gewicht: ca. 50 g
- Betriebstemperatur: -20 °C bis +50 °C
- Gehäuse: IP54 (spritzwassergeschützt)
- Batterielaufzeit: ca. 1 Woche